



540

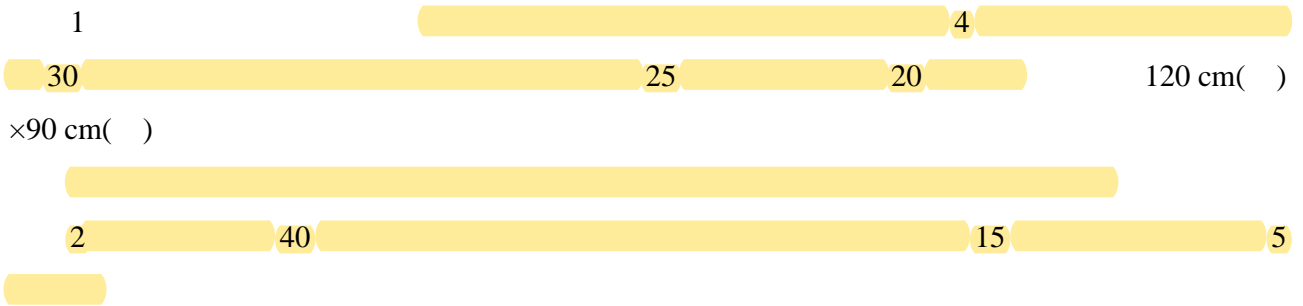
2019 10 11 12

2019 12 14 16

- 1.
- 2.
- 3.
- 4.
- 5.
6. -
- 7.
- 8.
- 9.

Li

12 16



2019 12 13 14



1

1

1

41 km 40

120

2

600 m

1.5

2

1

17 km 20

40

2

:

1 335/57

1

A

460 m

335/57

500 m

3

1

8 km 15

20

2

1 335/57

1

350 m

335/57

500 m

秘书长：李美俊

副秘书长：张斌、吴真、罗继云

成员：李同海、姜承宇、傅振东、马广超、曲世堂、马海、李俊

李同海、姜承宇、傅振东、马广超

联系电话：李同海 010-82319103, 13940222200

姜承宇 010-82319107, 13571729330

傅振东 010-82319103, 13810008244

马广超 010-82319103, 13555003277

曲世堂 010-82319103, 13420224333

李俊 010-82319103, 13210022334

联系地址：北京市丰台区丽泽路14号 中国矿业大学（北京）地球系统学院

邮政编码：100083

电子邮箱：yjdh@cup.edu.cn

电子邮箱：yjdh@cup.edu.cn

电子邮箱：yjdh@cup.edu.cn

电子邮箱：yjdh@cup.edu.cn

电子邮箱：yjdh@cup.edu.cn

电子邮箱：yjdh@cup.edu.cn

电子邮箱：yjdh@cup.edu.cn

电子邮箱：yjdh@cup.edu.cn

电子邮箱：yjdh@cup.edu.cn

电子邮箱：yjdh@cup.edu.cn

电子邮箱：yjdh@cup.edu.cn

电子邮箱：yjdh@cup.edu.cn

电子邮箱：yjdh@cup.edu.cn

电子邮箱：yjdh@cup.edu.cn

电子邮箱：yjdh@cup.edu.cn

电子邮箱：yjdh@cup.edu.cn

电子邮箱：yjdh@cup.edu.cn

电子邮箱：yjdh@cup.edu.cn

电子邮箱：yjdh@cup.edu.cn

电子邮箱：yjdh@cup.edu.cn

电子邮箱：yjdh@cup.edu.cn

电子邮箱：yjdh@cup.edu.cn

电子邮箱：yjdh@cup.edu.cn

电子邮箱：yjdh@cup.edu.cn

电子邮箱：yjdh@cup.edu.cn

电子邮箱：yjdh@cup.edu.cn

电子邮箱：yjdh@cup.edu.cn

电子邮箱：yjdh@cup.edu.cn

电子邮箱：yjdh@cup.edu.cn

电子邮箱：yjdh@cup.edu.cn

电子邮箱：yjdh@cup.edu.cn

电子邮箱：yjdh@cup.edu.cn

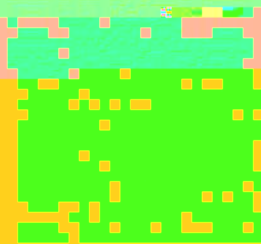
电子邮箱：yjdh@cup.edu.cn

电子邮箱：yjdh@cup.edu.cn

电子邮箱：yjdh@cup.edu.cn

电子邮箱：yjdh@cup.edu.cn

电子邮箱：yjdh@cup.edu.cn



电子邮箱：yjdh2019cup@cup.edu.cn (官方网站)；
yjdh2019cup@qq.com (备用邮箱)。

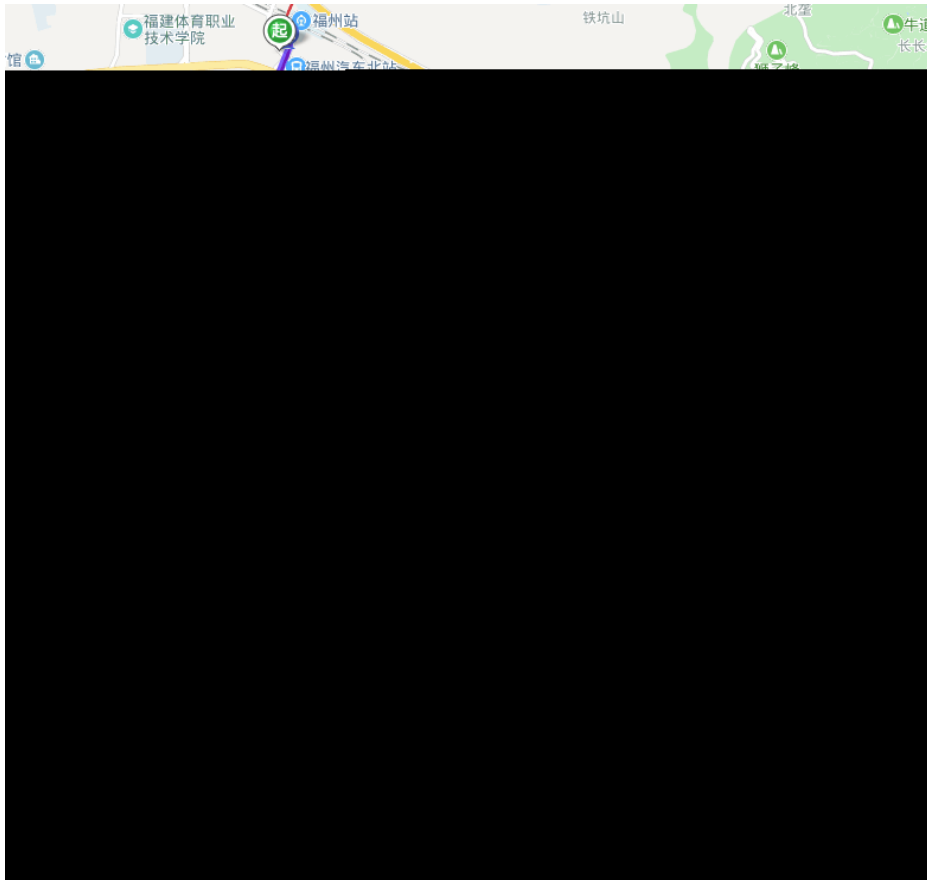
中国石油学会石油地质专业委员会（代章）
中国地质学会石油地质专业委员会
中国矿物岩石地球化学学会沉积学专业委员会
中国石油大学（北京）
油气资源与探测国家重点实验室

2019年10月28日

1



2



3

